



  
North Shore

 Stockland



# 让我们 帮您找到 更好的生活方式

70年来，Stockland一直致力于创造满足客户和社区需求的富有特色的场所。

作为澳大利亚领先的房地产集团，我们致力于环境和社会的可持续性，我们相信为您创造一个特别的地方。

我们屡获殊荣的北岸社区在质量、可负担性、宜居性以及社区各个方面的设计和规划的关注方面没有什么不同。

这是一个更好的生活方式自然而然产生的地方，这里有适合你的需求和预算的房子。在那里，邻居们彼此都叫得出名字，您所有的日常需求都在家门口。



公园



泳池



商店



学校

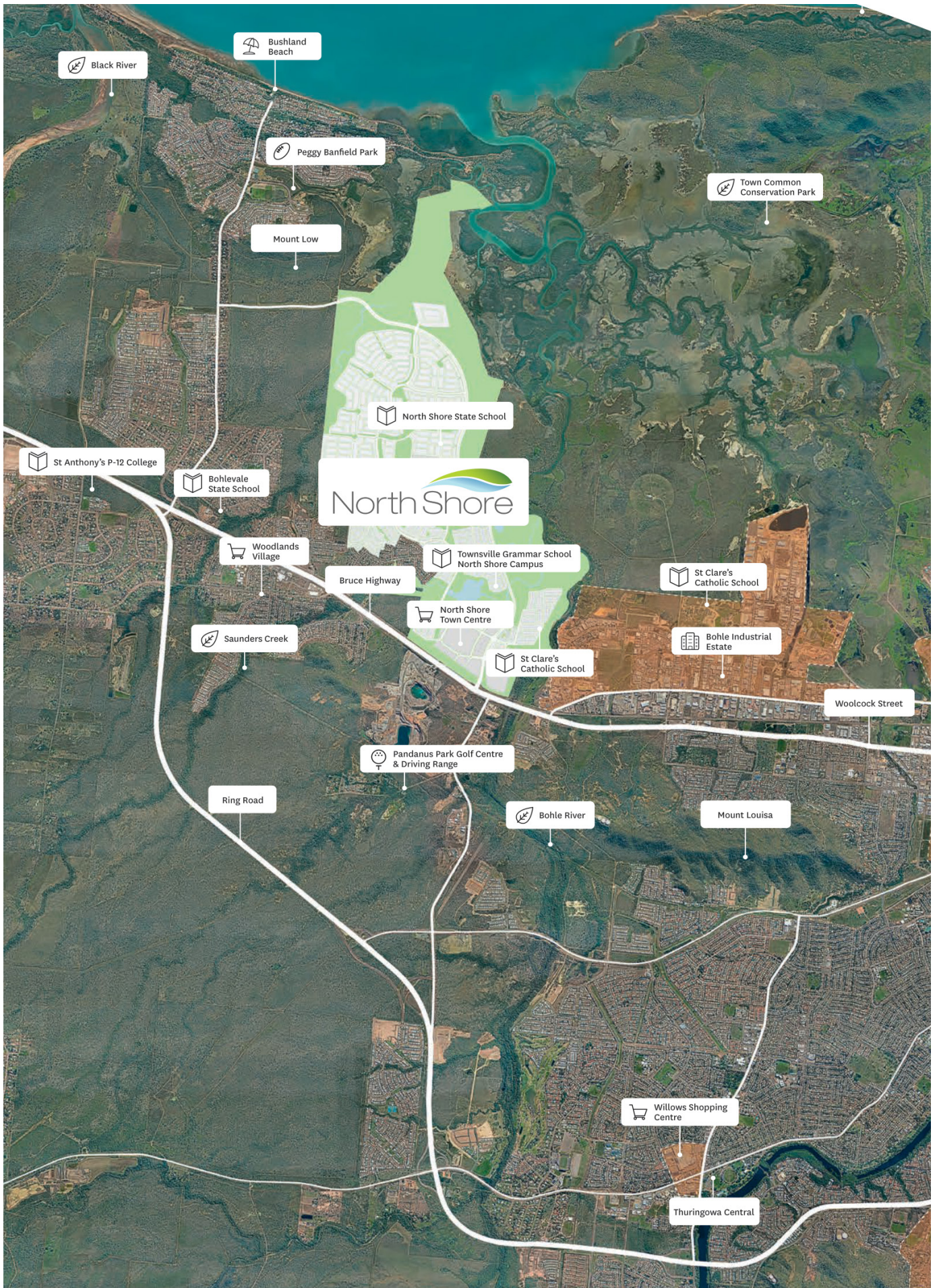


展示村



获奖社区





## 享受一切近在咫尺的感觉

- 距离汤斯维尔中央商务区13公里
- 距詹姆斯库克大学15公里
- 到汤斯维尔医院15公里
- 方便前往汤斯维尔环路
- 汤斯维尔北部增长走廊的中心
- 距离汤斯维尔机场10公里
- 靠近Ingham路、皇家空军基地等就业节点



## 北岸的生活远不止于此



### 北岸市镇中心

集健康和福利、娱乐、商务企业、家政服务、轻服务和零售区于一身的未来之家。  
第一期已建成 - Woolworths, Bunnings, 13家专卖店和咖啡馆。



### 公共交通及通道

距离 Townsville 中央商务区16公里;  
距离机场13公里;  
Sunbus 巴士路线;  
短车程至 James Cook 大学;  
环路至Townsville医院和Lavarack兵营。



### 网络服务

NBN 覆盖



### 公园及休憩用地

每户距离开放空间不超过200米  
6公里连接公园走廊  
占地33公顷的The Green公园  
未来42公里的步行和自行车道  
14个社区公园  
地区运动场  
狗狗公园  
绿脊步道  
步道和观景台  
运动场地和室外健身房  
冒险游乐场  
野餐和烧烤设施  
圆形剧场  
每周5公里的公园跑步



### 社区中心

位于The Green公园内的会所



### 展示村

10套样板房  
每天10am - 5pm开放



### 教育及幼儿中心

St Clare's 天主教学校  
Townsville 语言学校  
Petit 早教托儿中心 1 & 2  
北岸州立学校  
北岸绿叶早教



### 北岸医疗中心

北岸医疗中心  
1300微笑牙医  
QML病理学  
运动NQ理疗  
北部海滩按摩  
热带兽医服务



### 保护区

野生动物保护区  
湿地游乐区  
澳大利亚绿化计划  
价值2000万美元的创新雨水处理系统



### 北海滩康乐中心

50米奥林匹克泳池  
温水学习游泳池  
水上游乐池  
幼儿池  
水滑道  
游泳队和班级  
家庭公园和烧烤场

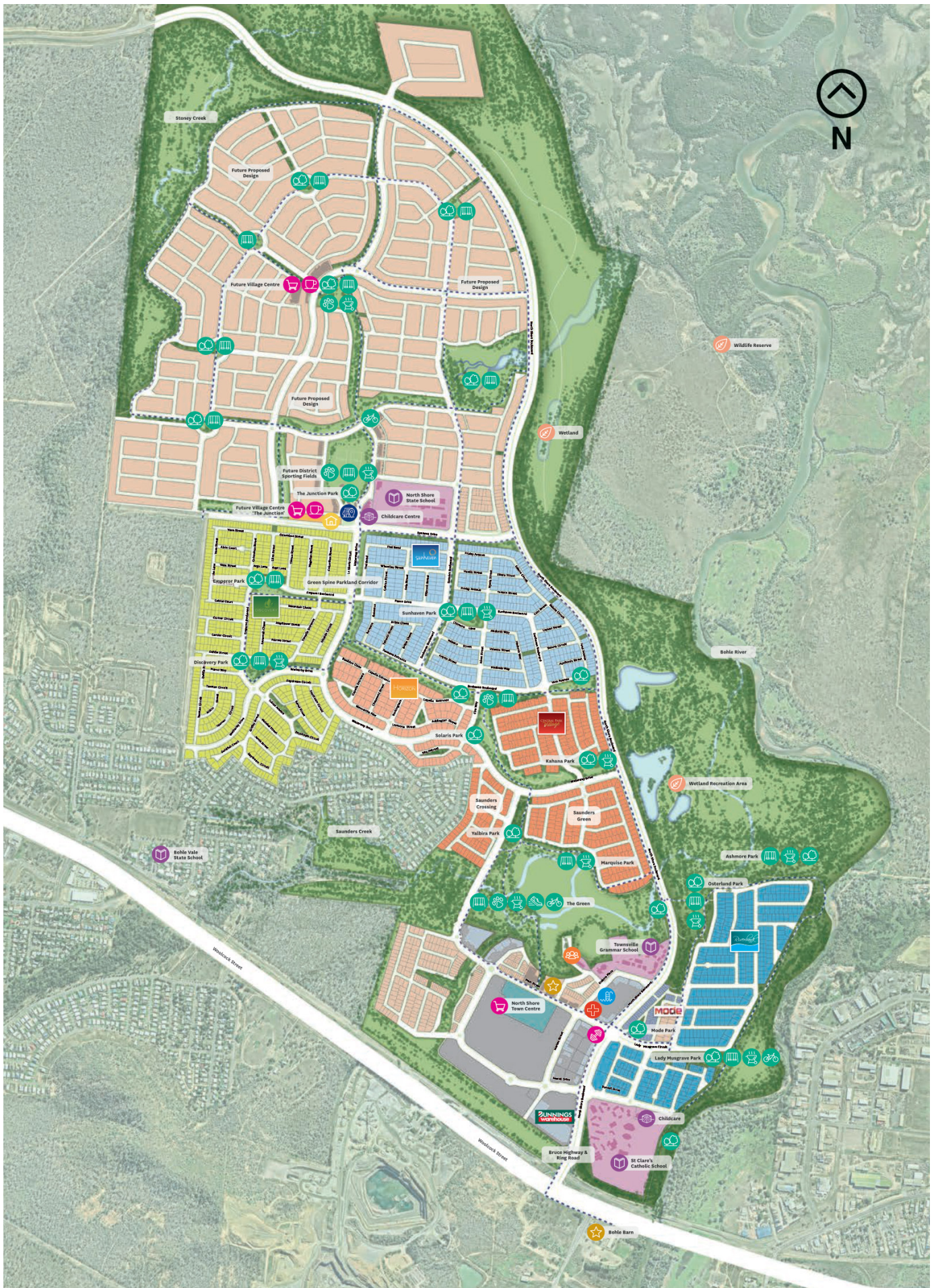


### 娱乐

市镇广场和未来的酒馆  
市场  
户外餐饮  
商店和办公室  
社区活动  
Bohle 谷仓

主要人行道 / 自行车道

本总体规划仅用于提供关于所拟建的开发项目“北岸”（以及现有和拟议的第三方设施、服务或目的地的大致位置）的印象，不应用于任何其他目的。任何关于距离、大小或面积的陈述仅为近似值，仅供参考。对该场地未来的开发潜力或任何设施、服务或目的地的现有或未来位置或存在性不做任何陈述或保证。每个旅行时间仅为估计值，基于从 Google Maps 获得的驾驶时间。所有图像和陈述均基于制作本计划书时（2021年12月）可用的信息，可能会因未来情况而发生变化。有关园林和湖泊的信息和图像仅为指示性的，可能涉及或显示未成熟或未完全定居的特征。本计划书不是法律上的约束或保证。不承担因依赖本计划书或其内容而产生的任何损失或损害的责任。





.....

**我们选择了北岸，因为它的未来看起来非常光明。它非常注重创建一个让家庭可以充分享受生活的社区。**

*Jesse and Kenny Mounford*

## 便捷的生活，应有尽有

在北岸社区，快乐和健康生活的所有基本需求都已经在您家门口。色彩丰富、富有创意的游乐场、医疗设施和教育选择只是开始，娱乐活动、运动俱乐部和广泛的休闲机会则是这个联系紧密的社区的核心。

与您的邻居一起参加北岸社区中心的活动，并探索交互式的青年激活中心，该中心配有滑板碗、跑酷课程和多功能球场。

通过社区的广泛步道、运动场、健身计划和美味健康的食品选择（包括健康咖啡厅），您可以在健身房内外实现健康和健身目标。

随着城镇中心第一阶段的完成，您可以进一步享受Bunnings Warehouse、Woolworths、Domino's、麦当劳、加德士Caltex Star Mart 和13家专卖店的便利，这些商店提供您日常所需的一切。

而未来的村中心 "The Junction" 将在北岸社区提供更多令人兴奋的购物和餐饮选择。

在完工后，北岸社区将有约15,000人居住，并提供超过8,000个全职工作。



**市镇中心**  
配有Bunnings Warehouse,  
麦当劳和Woolworths超市



**北岸  
社区中心**



**The Junction  
未来购物区**



**医疗中心**



**洗车和维修站**



**北岸购物中心**











## 优质学校，成就优质未来

在北岸社区，三所现代化学校和三个托儿中心都位于宁静的自然环境中，您的孩子的未来非常有保障。

北岸州立学校 (The North Shore State School) 于2018年1月开放，位于社区中心，为学前班至六年级的学生提供课程教育以及课后照管服务。成立于2011年的圣克莱尔天主教小学 (St Clare's Catholic Primary School) 在为学前班至六年级的700多名学生提供优质教育。

2015年，汤斯维尔语法学校 (Townsville Grammar) 开设了北岸校区，提供第三种优秀的教育选择，从开设早期教育中心开始。学校已经扩展到包括额外的小学年级，并将继续招收更多的年级。

Petit早教托儿中心 (Petit Early Learning Journey Childcare Center) 在北岸现在拥有两个校区，绿叶早教中心 (Green Leaves Early Learning) 也已经开放。

对于北岸最年幼的居民来说，去学校从未如此轻松，因为分布广泛的自行车道和人行道网可以安全地将他们从家门口送到学校门口。

该社区也靠近一些绝佳的中学，包括北海滩州立高中 (Northern Beaches State High School) 和圣安东尼天主教学院 (St Anthony's Catholic College)。



三所最好的学校



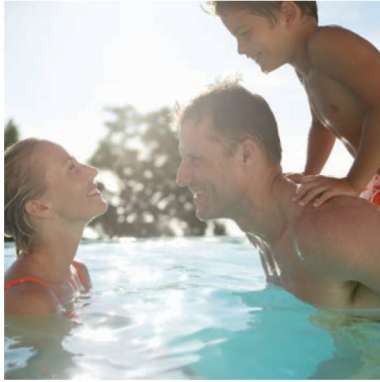
三所幼儿早教中心



靠近詹姆斯库克大学



优秀高中

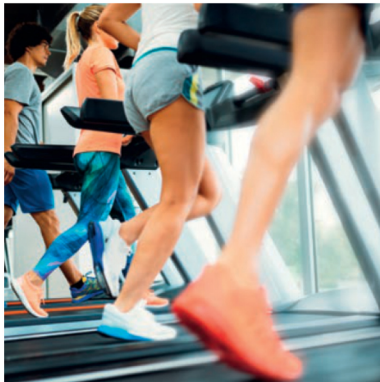


## 把您的健康和快乐放在第一位

无论是团体运动、健身课程、清晨游泳，还是漫步在静谧的小径上，北岸提供了健康生活的全部要素。

在北海滩康乐中心，您可以在四个游泳池中畅游，探索适合全家的众多项目，包括学习游泳课程和水中有氧运动。

想要寻求终极挑战？您可以在康乐中心找到三项全能俱乐部和Townsville Tiger Sharks 游泳俱乐部。



周六早晨，您可以加入各年龄段和能力水平的跑步者参加公园跑，这是一项免费计时活动，沿着北岸的灌木林小径行进5公里。

在 Strand Fitness 与朋友一起锻炼，您可以选择每周超过40个健身课程，或者挑战自己参加 5 Star Fitness - 澳大利亚最大的12周挑战之一。您还可以参加 CrossFit 课程，挑战最终的力量挑战，并在隔壁咖啡店享受美味的拿铁奖励。

对于那些寻求心灵宁静的人来说，在市中心的社区空间有定期的瑜伽课程。对于想与朋友一起积极锻炼的孩子，可以在 The Green 打板球、玩澳式足球等。

无论您的健康和健身需求是什么，北岸都能提供适合您的项目。



Strand Fitness  
24小时健身



青年活动中心



训练营



北海滩康乐中心



公园跑

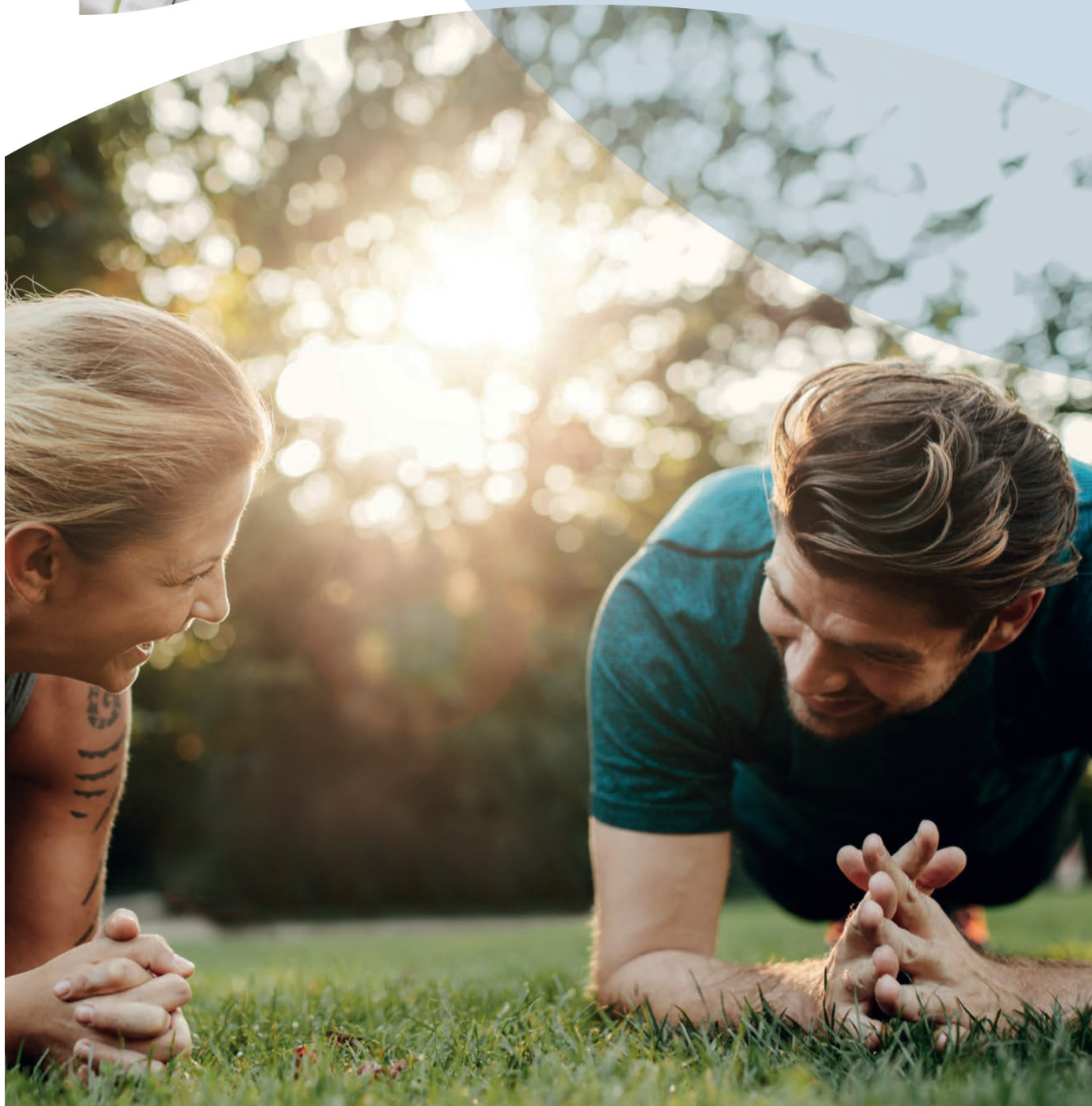


42公里的  
未来步行道



团体运动









每户距离户外空间  
不超过200米



6公里绿脊



13个社区公园



42公里未来步道 /  
自行车道



创新家居展出



## 绿色之心

北岸精心规划，旨在为您提供与自然真正和谐相处的时尚生活。社区超过40%的空间用于公共开放区域，130公顷的土地专门用于公园。

一条6公里长的绿色脊梁贯穿社区，完工后，社区内将拥有23个社区公园和17个游乐场。未来的居民还可以享受计划中的42公里步行和骑行道路。

作为Stockland公司不断致力于为居民和地区的动植物提供健康快乐环境的一部分，超过300公顷的植被已经得到恢复和重新植被。

在创新的北岸展示村中，您可以探索最新的可持续和低能耗设计，然后与该地区最好的建筑商合作，创建一个梦想家园，拥有价格实惠、时尚的特色，不会花费太多。北岸对可持续生活的持续承诺激发了与Greening Australia和Ergon Energy的合作伙伴关系，促成社区建设工作坊和更好的智能设计。通过与Ergon Energy的合作伙伴关系，居民还可以获得一本免费手册，提供如何为未来打造节能住宅的顶级提示和技巧。

## 让您的邻居 成为您的朋友

在北岸，公园、娱乐设施和便利设施的丰富，培育了真正的社区精神。从露天市场到健身俱乐部和项目，每件事都被精心规划，以培养社交关系。在社区中心，您可以找到与其他志同道合的居民建立联系的完美场所。此外，北岸的 The Green 提供了一个理想的场所，让您在社区俱乐部与其他人建立友谊，该俱乐部拥有会议和功能设施、商业厨房和酒吧。The Green 还作为一个公共龙卷风庇护所，可提供逃生场所，可容纳超过300人。

创新的 Youth Hub 青年活动中心为孩子们提供了与朋友分享、社交和发展对户外活动的热爱的独特途径。定期的活动，如夜市，将居民聚集在一个以家庭为导向的环境中。最重要的是，社区内举办各种免费活动，包括清理北岸、户外电影之夜，以及季节性活动，如复活节彩蛋狩猎和万圣节街头派对等。

社区项目的丰富、公共空间和风景如画的步行道路的结合，确保了北岸是一个真正联系在一起社区，家庭聚集在一起，邻居见面，所有居民都繁荣发展。



社区中心



电影之夜



定期免费  
社区活动



本地购物中心、咖啡馆、快餐店、Bunnings等便利设施，以及游泳池和游泳学校。我们在自己的社区就拥有大部分我们需要的东西！

北岸居民







## 北岸的宜居性

一个社区的宜居性包括所有有助于决定一个地方为其居民提供生活质量的因素。它包括经济繁荣、服务和设施的可获得性、环境可持续性、安全、健康和福利、对社区的归属感和联系、负担能力、教育、学习和领导力。

为我们的居民提供一个更宜居的社区将带来更大的居民满意度。因此，我们每年都会进行一次调查，以更好地了解我们社区中的人们想要什么、我们如何满足他们的需求以及我们如何改进。

在本手册中，我们将研究当前居民的回答以及可以与志同道合的居民联系，并提高您在北岸的生活质量的活动和事件。



2022年，Stockland的居民参加了宜居性调查。本手册中包含的信息报告了调查结果以及作为结果，Stockland在北岸正在做些什么。

# 84%

的受访者表示北岸是一个理想的居住地，并且他们感到自豪能够邀请家人和朋友到家里来。



“Stockland在Townsville内创造了一个独立的社区”



## 我们的宜居性结果

根据我们2022年的宜居性指数，北岸是Stockland在澳大利亚最高评价的社区之一，并与其他八个项目并列排名前列。每年，Stockland都会进行宜居性研究，以衡量居民的满意度并支持未来社区规划和发展。



## 北岸的宜居指数\*比全国平均水平高6分

北岸  
76%

全国平均  
70%

昆士兰平均  
76%

\*数据来自2022年宜居指数和基准报告

“这是一个安全且友好的社区”



92% 受访者认为在社区内行走很方便



92% 受访者认为他们非常喜爱在社区内的生活



87% 的居民喜欢社区靠近本地公园和自然环境

### 我们的排名 高于州和全国的成绩:

75%

居民满意商店和咖啡厅的便利性

89%

居民喜欢房屋的建造质量

78%

居民感觉自己是社区的一部分

89%

居民满意个人健康和健身

84%

居民感觉安全



## 适合您需求的社区

在北岸建立你和你的家人的理想家园是可行的。该社区包括四个独特的社区，每个社区都有自己的个性、魅力和风格。这些社区提供了各种卓越的住房选择，满足具有不同预算、需求和品味的购房者。

Horizon Village拥有宽敞、位置优越的地块，与最新设计的豪华、优雅的住宅相得益彰。

超乎寻常的Sunhaven Village提供宽敞的家庭用地，适合寻求更多船只、汽车和其他空间的购房者。

想在房地产市场上迈出第一步吗？Discovery Village 提供价格实惠的房屋和土地套餐，位于风景如画且适合家庭居住的社区。

寻找城市感觉？北岸的Mode Village位于城镇中心的对面，拥有时尚的建筑设计。北岸的每个社区都靠近精心设计的公园和游乐场、社区的步道和路径、学校和商店，确保您的全新住宅与屡获殊荣的建筑师所设计的梦想生活方式相匹配。





North Shore

 Stockland